

Повреждена верхушка корпуса нагревательного элемента



Причина:

- Неправильно отрегулированный угол опережения впрыска (слишком ранний)

Последствия:

- Корпус нагревательного элемента перегревается, становится хрупким и ломается

Способ устранения:

- Проверить систему регулирования угла опережения впрыска
- Точно отрегулировать угол опережения впрыска

Вмятины на корпусе нагревательного элемента



Причина:

- Эксплуатация с повышенным напряжением, например, при т.н. "прикуривании"
- Неправильная работа схемы управления током свечей накаливания
- Избыточное вторичное (послепусковое) накаливание
- Использование свечей, не предусматривающих вторичное (послепусковое) накаливание
- Повышенное напряжение генератора

Последствия:

- Обрыв спирали накаливания

Способ устранения:

- Проверить схему управления предварительным разогревом
- Заменить реле включения свечей накаливания
- Не подавать в бортовую сеть автомобиля повышенного напряжения
- Проверить генератор

Корпус нагревательного элемента оплавлен / сломан



Причина:

- Слишком ранний угол опережения впрыска
- Закоксованные распылители или износ форсунок
- Повреждения двигателя (после поломки клапана, задира поршня и т.д.)
- Распылитель не герметичен
- Залегание поршневых колец

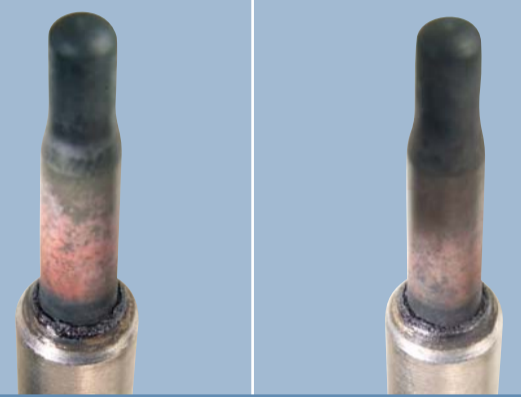
Последствия:

- Корпус нагревательного элемента перегревается и плавится или ломается

Способ устранения:

- Проверить элементы топливной системы (например, форсунки)
- Точно отрегулировать угол опережения впрыска

Деформация кольцевого зазора



Причина:

- Кольцевой зазор между корпусом свечи и корпусом нагревательного элемента закоксован или деформирован. Регулирующая спираль остается холодной, пропускающая слишком большой ток в нагревательную спираль.

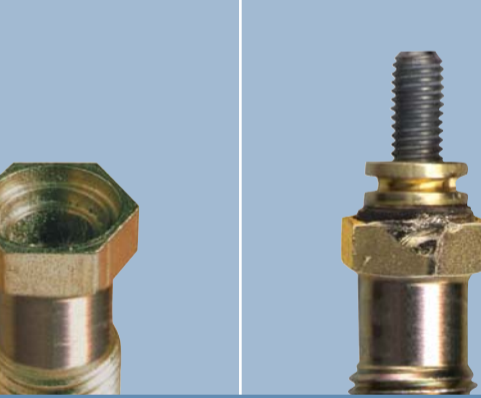
Последствия:

- Обрыв спирали, преждевременный отказ

Способ устранения:

- Проверить элементы топливной системы
- Точно отрегулировать угол опережения впрыска
- Соблюдать рекомендации касательно момента затяжки

Повреждение резьбовой части корпуса свечи



Причина:

- Свеча вкручивалась со слишком большим моментом затяжки
- Использовался неправильный инструмент для монтажа свечи

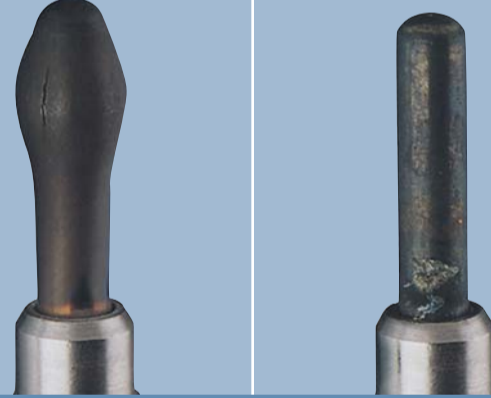
Последствия:

- Излом, трещины корпуса свечи
- Повреждён шестигранник
- Короткое замыкание

Способ устранения:

- Применять соответствующий динамометрический ключ
- При монтаже соблюдать рекомендации касательно момента затяжки

Корпус нагревательного элемента лопнул



Причина:

- дешёвые свечи накаливания/неоригинальные свечи (из-за неправильного наполнения корпуса изолирующим порошком или из-за влажности изолирующего порошка перед наполнением корпус может вздуться, лопнуть или даже взорваться)

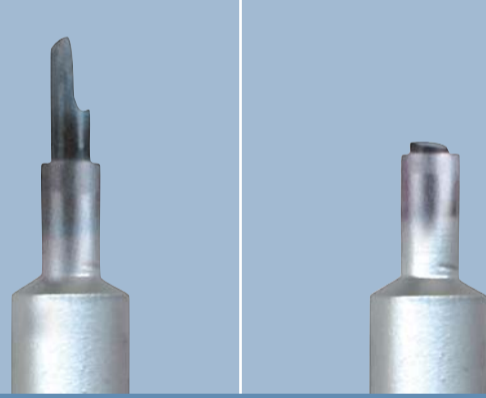
Последствия:

- Короткое замыкание вследствие перегрева
- Корпус нагревательного элемента может лопнуть или даже взорваться

Способ устранения:

- использовать оригинальные свечи накаливания Bosch

Керамический корпус нагревательного элемента сломан



Причина:

- Неправильно отрегулированный угол опережения впрыска (слишком ранний)

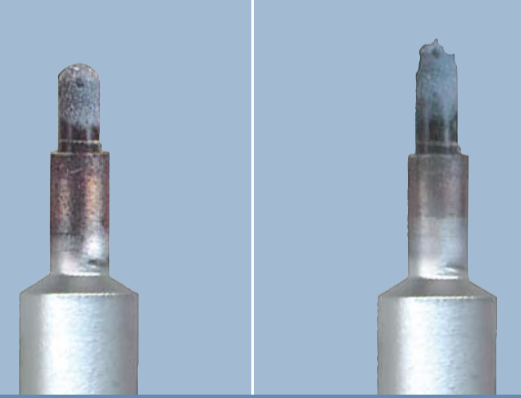
Последствия:

- Корпус нагревательного элемента перегревается, становится хрупким и ломается

Способ устранения:

- Проверить элементы топливной системы
- Точно отрегулировать угол опережения впрыска

Керамический корпус нагревательного элемента оплавлен



Причина:

- Использование несоответствующей свечи накаливания (например, свеча накаливания 12 В вместо 24 В)
- Неисправный блок управления подает слишком высокое напряжение или отключает ток с задержкой

Последствия:

- Керамический корпус нагревательного элемента плавится из-за перегрузки

Способ устранения:

- Проверить генератор
- Проверить правильность функционирования блока управления
- Использовать соответствующие свечи накаливания

Свечи накаливания

Описание неисправностей, причин возникновения и рекомендаций по их устранению.

✓ **Мировой лидер в разработке и создании систем дизельного впрыска**



BOSCH

Винаходження для життя

www.bosch-auto.com.ua; www.boschservice.com.ua

Інформацію про адреси всіх станцій Бош Сервіс в Україні можна отримати за телефоном Гарячої лінії **8 800 500 30 30** (дзвінки в межах України безкоштовні)